



---

**348. Plenarsitzung**

PC-Journal Nr. 348, Punkt 12 der Tagesordnung

**BESCHLUSS Nr. 436  
NACHTRAGSHAUSHALT FÜR DIE  
OSZE-MISSION IN DER BUNDESREPUBLIK JUGOSLAWIEN**

**Teil A**

Der Ständige Rat,

gemäß den einschlägigen Bestimmungen der vom Ständigen Rat am 27. Juni 1996 genehmigten Finanzvorschriften (DOC.PC/1/96),

unter Hinweis auf seinen Beschluss Nr. 399 vom 14. Dezember 2000 über den Gesamthaushaltsplan 2001,

sowie unter Hinweis auf seinen Beschluss Nr. 401 vom 11. Januar 2001 über die Einrichtung einer OSZE-Mission in der Bundesrepublik Jugoslawien,

ferner unter Hinweis auf seinen Beschluss Nr. 402 vom 11. Januar 2001 über den Haushaltsplan für die OSZE-Mission in der Bundesrepublik Jugoslawien,

sowie unter Hinweis auf seinen Beschluss Nr. 415 vom 7. Juni 2001 über den Aufbau eines multiethnischen Polizeielements in Preševo, Bujanovac und Medvedja (Bundesrepublik Jugoslawien),

in Kenntnisnahme des von der OSZE-Mission in der Bundesrepublik Jugoslawien ausgearbeiteten Dokuments „Introduction to the OSCE Mission to the Federal Republic of Yugoslavia 2001 Core Budget Supplementary Request“,

- genehmigt den Nachtragshaushalt für die OSZE-Mission in der Bundesrepublik Jugoslawien in Höhe von 499.900 EUR (Anhang 1). Der Nachtragshaushalt wird entsprechend den vom Generalsekretär übermittelten Vorschlägen (PC.IFC/70/01 vom 10. Juli 2001, PC.IFC/70/01/Rev.1 vom 16. Juli 2001 und PC.IFC/70/01/Rev.2 vom 17. Juli 2001) umgesetzt;
- genehmigt den Postenplan (Anhang 2) und das Organigramm (Anhang 3) der OSZE-Mission in der Bundesrepublik Jugoslawien.

## **Teil B**

Der Ständige Rat,

gemäß den einschlägigen Bestimmungen der vom Ständigen Rat am 27. Juni 1996 genehmigten Finanzvorschriften (DOC.PC/1/96),

unter Hinweis auf seinen Beschluss Nr. 402 vom 11. Januar 2001 über den Haushaltsplan für die OSZE-Mission in der Bundesrepublik Jugoslawien,

sowie unter Hinweis auf seinen Beschluss Nr. 415 vom 7. Juni 2001 über die Entwicklung eines multiethnischen Polizeielements in Preševo, Bujanovac und Medvedja (Bundesrepublik Jugoslawien),

in Kenntnisnahme des von der OSZE-Mission in der Bundesrepublik Jugoslawien ausgearbeiteten Dokuments „Introduction to Supplementary Budget Request for South Serbia Stability and Confidence-Building Measures (CBM) Package“,

- genehmigt den Nachtragshaushalt für die OSZE-Mission in der Bundesrepublik Jugoslawien in Höhe von 1.300.900 EUR (Anhang 4). Der Nachtragshaushalt wird entsprechend den vom Generalsekretär übermittelten Vorschlägen (PC.IFC/71/01 vom 10. Juli 2001, PC.IFC/71/01/Rev.1 vom 16. Juli 2001 und PC.IFC/71/01/Rev.2 vom 17. Juli 2001) umgesetzt. Die Finanzierung erfolgt bis zur Endabrechnung für den Gesamthaushaltsplan 2001 aus den verfügbaren eingegangenen Mitteln;
- ersucht den informellen Finanzausschuss, die aus diesem Beschluss folgenden Finanzierungsmodalitäten auf der Grundlage eines vom Generalsekretär bis 15. Oktober 2001 vorzulegenden Berichts zu prüfen.

**OSZE-MISSION IN DER BUNDESREPUBLIK JUGOSLAWIEN****Nachtragshaushalt 2001**

<b>Kostenkategorie</b>	<b>Berichtig. Haushalts- plan 2001</b>	<b>Voranschlag für Nachtrags- haushalt</b>	<b>Berichtig. Haus- haltsvor- anschl. 2001</b>	<b>Abweichung in Prozent</b>	<b>Prozent der Gesamt- summe</b>
Personalkosten	612.000	93.600	705.600	15	19,20
Unterkunft u. Verpflegung	934.200	0	934.200	0	25,42
Reisekosten	60.300	243.300	303.600	403	8,26
Sonstige Dienst- u. Versorgungsleistungen	510.900	194.000	704.900	38	19,18
Repräsentation	20.000	15.000	35.000	75	0,95
Sprachendienste	0	4.000	4.000	0	0,11
Anschaffungskosten	868.000	0	868.000	0	23,62
Material	99.500	0	99.500	0	2,71
Schulungsaktivitäten	20.000	0	20.000	0	0,54
Fonds für Missionsleiter	<u>50.000</u>	<u>(50.000)</u>	<u>0</u>	<u>(100)</u>	<u>0,00</u>
<b>GESAMT</b>	<b><u>3.174.900</u></b>	<b><u>499.900</u></b>	<b><u>3.674.800</u></b>	<b><u>16</u></b>	<b><u>100,00</u></b>

**Aufschlüsselung**

<b>Kostenkategorie</b>	<b>Ausgabengegenstand</b>	<b>Wert (EUR)</b>
<b>Personalkosten</b>	Reisekosten f. Heimaturlaub - internat. Pers.	8.200
	Kranken-/Lebensversicherung - Ortskräfte	4.000
	Vorsorgefonds - Ortskräfte	13.300
	Überstunden - Ortskräfte	10.100
	Lohnsteuer	28.100
	Befristete Hilfskräfte	5.000
	Aushilfskräfte	5.000
	Werbeausgaben	3.000
	Personaleinschulung	0
	Gefahrenzulage	16.900
<b>Gesamt</b>		<b>93.600</b>
<b>Unterk. u. Verpfl.</b>	Zulage für Unterkunft und Verpflegung	0
<b>Gesamt</b>		<b>0</b>
<b>Reisekosten</b>	Dienstreisen - Ticketkosten	70.200
	Reisetagegeld/Hotel	153.900
	Lokale Fahrten/Parken/Mietwagen	10.000
	Zulage für Transfers	9.200
<b>Gesamt</b>		<b>243.300</b>

<b>Kostenkategorie</b>	<b>Ausgabegenstand</b>	<b>Wert (EUR)</b>
<b>Sonstige Dienst- und Versorgungsleistungen</b>	Güterbeförderung/Fracht/Lagerung	10.000
	Miete der Räumlichkeiten	8.700
	Sonstige Betriebskosten	5.000
	Wartung der Kopiergeräte	10.000
	Wartung/Installierung anderer Geräte	3.000
	Telefon-/Fax-/Fernschreibergebühren	71.300
	Porto/Briefmarken	3.000
	Miete/Wartung/Installierung der Kommunikationsgeräte	51.500
	Sonstige vertragliche Dienstleistungen	5.000
	Personaltransport	10.000
	Wartung der IT-Geräte	2.000
	Sonderdienstvereinbarungen	500
	Druckerei-/Kopierdienste	4.000
	Bank-/Kontoführungs-/Zahlungsgebühren	10.000
<b>Gesamt</b>		<b>194.000</b>
<b>Repräsentation</b>	Bewirtung/Repräsentation	15.000
<b>Gesamt</b>		<b>15.000</b>
<b>Sprachendienste</b>	Sprachendienste	4.000
<b>Gesamt</b>		<b>4.000</b>
<b>Anschaffungskosten</b>	Mobiliar	0
	Sonstige Ausstattung	0
	Kleingeräte	0
	Kommunikationsgeräte	0
	Gebäudeaustattungs-/Haushalts-/Bürogeräte	0
	Außenschutzvorrichtungen	0
	Werkzeug	0
	Fahrzeuge	0
<b>Gesamt</b>		<b>0</b>
<b>Material</b>	Büromaterial - Papierwaren	0
	Zeitungen/Zeitschriften/Bücher	0
	Drucksachen	0
	Sonstiges Material	0
	Material für Gebäude und Haushalt	0
	IT-Material	0
	Außenschutzvorrichtungen	0
	Kraftstoff für Fahrzeuge und Generatoren	0
<b>Gesamt</b>		<b>0</b>
<b>Schulung</b>	Schulungsaktivitäten	0
<b>Gesamt</b>		<b>0</b>

<b>Kostenkategorie</b>	<b>Ausgabegenstand</b>	<b>Wert (EUR)</b>
<b>Fonds für Missionsleiter</b>	Fonds für Missionsleiter	(50.000)
<b>Gesamt</b>		<b>(50.000)</b>
<b>Gesamtsumme</b>		<b>499.900</b>

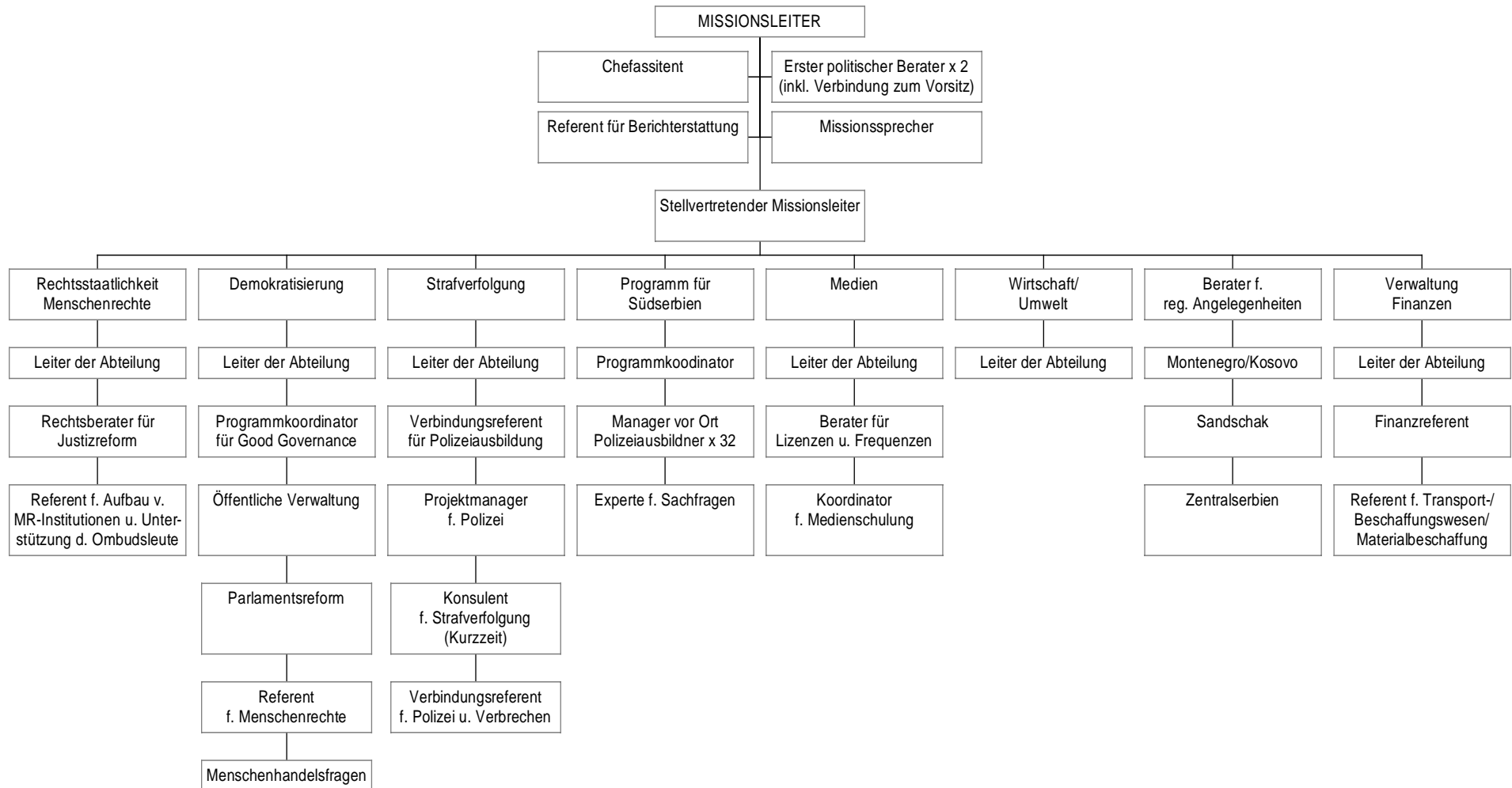
**OSZE-MISSION IN DER BUNDESREPUBLIK JUGOSLAWIEN****Postenplan**

<b>Postenbezeichnung</b>	<b>Besol- dungs- gruppe</b>	<b>Laufbahn- gruppe</b>	<b>Posten befristet bis</b>	<b>Anzahl der Posten</b>	<b>An- mer- kung</b>
Missionsleiter	-	entsandt	31.12.2001		
Stellv. Missionsleiter	-	entsandt	31.12.2001		
Chefassistent	-	entsandt	31.12.2001		
Erster politischer Berater	-	entsandt	31.12.2001		
Verbindungsreferent zum Vorsitz	-	entsandt	31.12.2001		
Berater für regionale Angelegenheiten	-	entsandt	31.12.2001		
Berater für regionale Angelegenheiten	-	entsandt	31.12.2001		
Berater für regionale Angelegenheiten	-	entsandt	31.12.2001		
Referent für Berichterstattung	-	entsandt	31.12.2001		
Missionssprecher	-	entsandt	31.12.2001		
Leiter f. Menschenr. u. Rechtsstaatlichkeit	-	entsandt	31.12.2001		
Rechtsberater f. Justizreform	-	entsandt	31.12.2001		
Ombudsmann-Unterstützung	-	entsandt	31.12.2001		
Leiter f. Demokratisierung	-	entsandt	31.12.2001		
Programmkoordinator f. Good Governance	-	entsandt	31.12.2001		
Öffentliche Verwaltung	-	entsandt	31.12.2001		
Programmkoordinator f. Parlamentsreform	-	entsandt	31.12.2001		
Menschenrechte	-	entsandt	31.12.2001		
Menschenhandelsfragen	-	entsandt	31.12.2001		
Leiter Strafverfolgung	-	entsandt	31.12.2001		
Projektmanager	-	entsandt	31.12.2001		
Verbindung Polizeiausbildung	-	entsandt	31.12.2001		
Projektkonsulent f. Strafverfolgung	-	entsandt	31.12.2001		
Verbindungsreferent f. Verbrechen	-	entsandt	31.12.2001		
Leiter Medien	-	entsandt	31.12.2001		
Lizenzen u. Frequenzen	-	entsandt	31.12.2001		
Koordinator f. Mediens Schulung	-	entsandt	31.12.2001		
Ökonomische u. ökologische Fragen	-	entsandt	31.12.2001		
Leiter Verwaltung u. Finanzen	-	entsandt	31.12.2001		
Finanzreferent	P2	Vertragssp.	31.12.2001		

<b>Postenbezeichnung</b>	<b>Besol- dungs- gruppe</b>	<b>Laufbahn- gruppe</b>	<b>Posten befristet bis</b>	<b>Anzahl der Posten</b>	<b>An- mer- kung</b>
Transport- u. Beschaffungswesen	-	entsandt	31.12.2001		
Programmkoordinator f. Südserbien	-	entsandt	31.12.2001		
Manager vor Ort	P3	entsandt	31.12.2001		
Experte f. Sachfragen	P3	Vertragsp.	31.12.2001		
Polizeiausbildner	-	entsandt	31.12.2001	32	

## OSZE-MISSION IN DER BUNDESREPUBLIK JUGOSLAWIEN ORGANIGRAMM

### Internationales Personal





**PAKET VON STABILITÄTS- UND VERTRAUENSBLDENDEN  
MASSNAHMEN (VBM) FÜR SÜDSERBIEN**

**Nachtragshaushalt 2001**

<b>Kostenkategorie</b>	<b>Genehm. Haus haltsplan 2001</b>	<b>Voranschlag f. Nachtragshaush. Polizeiausbild. Stufe I und II*</b>	<b>Voranschlag f. Nachtragshaush. Südserbien- Paket</b>	<b>Berichtigt. Haushalts- plan 2001</b>	<b>% der Gesamt- summe</b>
Personalkosten		39.300	210.500	249.800	16,76 %
Unterk. u. Verpflegung			505.600	505.600	33,93 %
Reisekosten		39.800	86.600	126.400	8,48 %
Sonstige Dienst- und Versorgungsleistungen			128.500	128.500	8,62 %
Repräsentation			4.600	4.600	0,31 %
Sprachendienste			-	-	0,00 %
Anschaffungskosten		88.100	183.100	271.200	18,20 %
Material		22.100	162.700	184.800	12,40 %
Schulungsaktivitäten			19.300	19.300	1,30 %
Fonds f. Missionsleiter		-	-	-	0,00 %
<b>Unterstützung örtlicher Gemeinschaften gesamt</b>			163.000	163.000	12,53 %
<b>Unterstützung örtlicher Medien gesamt</b>			66.700	66.700	5,13 %
<b>Unterstützung gemeinsamer Polizeiarbeit gesamt</b>		189.300	1.071.200	1.260.500	82,34 %
<b><u>GESAMTSUMME</u></b>		<b><u>189.300</u></b>	<b><u>1.300.900</u></b>	<b><u>1.490.200</u></b>	<b><u>100 %</u></b>

\* PC.DEC/415 vom 7. Juni 2001

## Aufschlüsselung

Kostenkategorie	Stufe	Ausgabengegenstand	Wert (EUR)
<b>Personalkosten</b>	D	Gehälter Ortskräfte	12.600
	D	Kranken-/Lebens-/Unfallvers. Ortskräfte	100
	D	Vorsorgefonds - Ortskräfte	500
	D	Einkommensteuer	1.700
	D	Gefahrenzulage	7.600
	M	Gehälter Ortskräfte (Ausbildungs- koordination/-aufsicht, 2 Posten)	8.200
	M	Kranken-/Lebens-/Unfallvers. Ortskräfte	200
	M	Vorsorgefonds - Ortskräfte	1.200
	M	Einkommensteuer	1.200
	M	Gefahrenzulage	2.000
	P	Gehälter int. Personal (Manager vor Ort, Kosten wie Besoldungsgruppe P3)	21.300
	P	Vorsorgefonds - internationales Personal	3.200
	P	Kranken-/Lebens-/Unfallversicherung - internationales Personal	1.100
	P	Gehälter Ortskräfte (4 Fahrer G2)	10.800
	P	Gehälter Ortskräfte (20 Sprachkräfte G4)	71.400
	P	Kranken-/Lebens-/Unfallvers. Ortskräfte	1.600
	P	Vorsorgefonds - Ortskräfte	12.300
	P	Überstunden Ortskräfte	9.500
	P	Einkommensteuer	11.500
	P	Gefahrenzulage	32.500
<b>Gesamt</b>			<b>210.500</b>
<b>Unterkunft und Verpflegung</b>	D	Zulage für Unterkunft u. Verpflegung	12.200
	P	Zulage f. Unterkunft u. Verpflegung (34 Mit- arbeiter x 162 Tage x \$95 x FX - Juni 01)	493.400
<b>Gesamt</b>			<b>505.600</b>
<b>Reisekosten</b>	D	Dienstreisen - Ticketkosten	1.900
	D	Reisetagegeld/Hotel	46.000
	D	Zulage für Transfers	100
	M	Dienstreisen - Ticketkosten	1.500
	P	Dienstreisen - Ticketkosten	32.900
	P	Reisetagegeld/Hotel	2.100
	P	Zulage für Transfers	2.100
<b>Gesamt</b>			<b>86.600</b>

<b>Kostenkategorie</b>	<b>Stufe</b>	<b>Ausgabengegenstand</b>	<b>Wert (EUR)</b>	
<b>Sonst. Dienst- und Versorgungsleistungen</b>	<b>D</b>	Miete der Räumlichkeiten	3.800	
	<b>D</b>	Sonstige Betriebskosten	2.000	
	<b>D</b>	Fahrzeugreparatur/-wartungsdienste	500	
	<b>M</b>	Versorgungsdienste (Strom-, Wasserversorgung usw.)	1.500	
	<b>M</b>	Miete der Räumlichkeiten	1.500	
	<b>M</b>	Sonstige Betriebskosten	31.400	
	<b>M</b>	Fahrzeugreparatur/-wartungsdienste	1.000	
	<b>M</b>	Telefon-/Fax-/Fernschreibergebühren	1.500	
	<b>M</b>	Sonstige vertragliche Dienstleistungen	500	
	<b>P</b>	Personaltransport	14.200	
	<b>P</b>	Frachtkosten	2.500	
	<b>P</b>	Instandhaltung der Räumlichkeiten	5.000	
	<b>P</b>	Fahrzeugreparatur/-wartungsdienste	5.000	
	<b>P</b>	Kommunikationskosten	8.900	
	<b>P</b>	Porto/Briefmarken/Kurierdienste (örtl. PT-Gebühren)	5.000	
	<b>P</b>	Wartung der IT-Einrichtungen	1.000	
	<b>P</b>	Druckkosten	4.000	
	<b>P</b>	Sonstige vertragliche Dienstleistungen (Experte für Sachfragen)	39.200	
	<b>Gesamt</b>			<b>128.500</b>
	<b>Repräsentation</b>	<b>D</b>	Bewirtung/Repräsentation	3.100
<b>M</b>		Bewirtung/Repräsentation	1.500	
<b>Gesamt</b>			<b>4.600</b>	
<b>Sprachendienste</b>		Sprachendienste	0	
<b>Gesamt</b>			<b>0</b>	
<b>Anschaffungskosten</b>	<b>D</b>	Mobiliar	4.000	
	<b>D</b>	Fahrzeug (1 Pajero)	21.000	
	<b>D</b>	Kommunikationsgeräte	2.200	
	<b>M</b>	Sonstige Ausstattung	3.600	
	<b>M</b>	Kommunikationsgeräte	100	
	<b>P</b>	Mobiliar	24.200	
	<b>P</b>	Fahrzeuge (10 Pajeros, 6 davon von der Mission in Kroatien)	84.000	
	<b>P</b>	Kommunikationsgeräte	1.700	
	<b>P</b>	Gebäudeausstattung/Haushalts-/Bürogeräte	42.300	
<b>Gesamt</b>			<b>183.100</b>	

<b>Kostenkategorie</b>	<b>Stufe</b>	<b>Ausgabegenstand</b>	<b>Wert (EUR)</b>
<b>Material</b>	<b>D</b>	Büromaterial/Papierwaren	6.100
	<b>D</b>	Kraftstoff für Fahrzeuge und Generatoren	6.300
	<b>D</b>	Sonstiges Material	12.000
	<b>M</b>	Zeitungen/Zeitschriften	1.000
	<b>M</b>	Kraftstoff für Fahrzeuge	8.800
	<b>P</b>	Büromaterial/Papierwaren	16.600
	<b>P</b>	Kraftstoff für Fahrzeuge und Generatoren	19.500
	<b>P</b>	Sonstiges Material (einschl. Munition, Lebensmittel und Ausbildungsausrüstung)	92.400
	<b>Gesamt</b>		<b>162.700</b>
<b>Schulung</b>	<b>D</b>	Verwaltung	200
	<b>D</b>	4 zweitägige Schulungsseminare	1.200
	<b>D</b>	Computerkurse	200
	<b>D</b>	Englische Sprachkurse	200
	<b>D</b>	Honorare für örtliches Schulungspersonal	800
	<b>D</b>	Öffentliche Kampagne zur Unterstützung von Minderheitenrechten	15.300
	<b>D</b>	Öffentliche. Diskussionsrunden u. Vorträge	400
	<b>D</b>	Regelmäßige wöchentliche Workshops	1.000
<b>Gesamt</b>		<b>19.300</b>	
<b>Fonds für Missionsleiter</b>		Fonds für Missionsleiter	0
<b>Gesamt</b>			<b>0</b>
<b>Gesamtsumme</b>			<b>1.300.900</b>

