

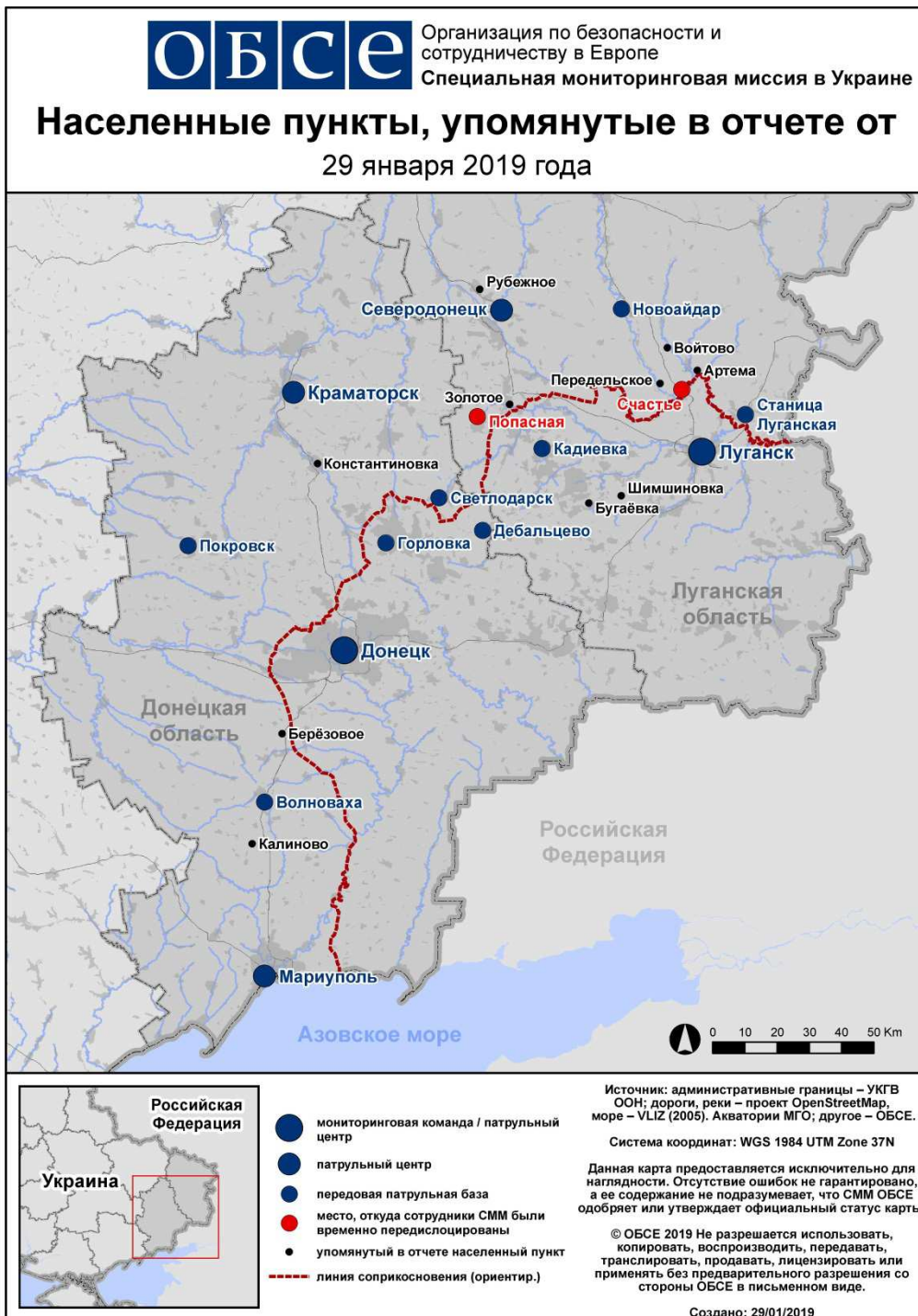
Таблица нарушений режима прекращения огня по состоянию на 28 января 2019 г.¹

Месторасположение СММ	Место происшествия	Способ	К-во	Наблюдения	Описание	Вооружение	Дата, время
Камера СММ на Донецкой фильтровальной станции (15 км к С от Донецка)	0,5–1 км к Ю	зафиксировала	2	снаряд	с В на З	Н/Д	27.01, 18:57
	1–2 км к ЮЮЗ	зафиксировала	2	снаряд	с ЗСЗ на ВЮВ	Н/Д	28.01, 00:49
	1–2 км к ЮЮЗ	зафиксировала	1	снаряд	с ЗСЗ на ВЮВ	Н/Д	28.01, 00:50
Камера СММ в 1,5 км к СВ от н. п. Гнутово (подконтрольный правительству, 20 км к СВ от Мариуполя)	2–4 км к В	зафиксировала	2	снаряд	с ЮЗ на СВ	Н/Д	27.01, 18:47
	2–4 км к В	зафиксировала	4	снаряд	с Ю на С	Н/Д	27.01, 18:51
	2–4 км к В	зафиксировала	3	снаряд	с Ю на С	Н/Д	27.01, 19:17
	2–4 км к В	зафиксировала	5	снаряд	с Ю на С	Н/Д	27.01, 19:18
Камера СММ в 1 км к ЮЗ от н. п. Широкино (подконтрольный правительству, 20 км к В от Мариуполя)	3–7 км к С	зафиксировала	1	осветительная ракета	с З на В	Н/Д	28.01, 02:09
н. п. Александровка (неподконтрольный правительству, 20 км к ЮЗ от Донецка)	2–3 км к СЗ	слышали	7	очередь		крупнокалиберный пулемет	28.01, 09:43
	2–3 км к СЗ	слышали	2	взрыв	неопределенного происхождения	Н/Д	28.01, 09:43
Микрорайон Трудовские, Петровский район (неподконтрольный правительству, 15 км к ЮЗ от центра Донецка)	1–2 км к ЗСЗ	слышали	25	очередь		крупнокалиберный пулемет	28.01, 10:03–10:05
примерно 1 км к ССВ от центрального железнодорожного вокзала Донецка (неподконтрольный правительству, 6 км к СЗ от центра города)	2–3 км к ССВ	слышали	3	взрыв	неопределенного происхождения	Н/Д	28.01, 14:15
	2–3 км к ССВ	слышали	2	взрыв	неопределенного происхождения	Н/Д	28.01, 14:20
	2–3 км к ССВ	слышали	2	очередь		стрелковое оружие	28.01, 14:20
	1–2 км к С	слышали	7	выстрел		стрелковое оружие	28.01, 14:25
	1–2 км к С	слышали	1	очередь		стрелковое оружие	28.01, 14:25
	2–3 км к ССВ	слышали	7	выстрел		стрелковое оружие	28.01, 14:27
	2–3 км к ССВ	слышали	1	взрыв	неопределенного происхождения	Н/Д	28.01, 14:27
	2–3 км к З	слышали	1	взрыв	неопределенного происхождения	Н/Д	28.01, 14:27
	2–3 км к СЗ	слышали	2	взрыв	неопределенного происхождения	Н/Д	28.01, 14:28
	2–3 км к СЗ	слышали	3	очередь		стрелковое оружие	28.01, 14:29
	2–3 км к СЗ	слышали	2	выстрел		стрелковое оружие	28.01, 14:29
	2–3 км к З	слышали	2	очередь		стрелковое оружие	28.01, 14:29
	2–3 км к З	слышали	9	очередь		стрелковое оружие	28.01, 14:30
	2–3 км к СВ	слышали	2	выстрел		стрелковое оружие	28.01, 14:31
Северо-западная окраина н. п. Докучаевск (неподконтрольный правительству, 30 км к ЮЗ от Донецка)	2–3 км к З	слышали	9	выстрел		стрелковое оружие	28.01, 10:30
примерно 1 км к СЗ от железнодорожного вокзала в н. п. Ясиноватая (неподконтрольный правительству, 16 км к СВ от Донецка)	2–3 км к ЮЗ	слышали	4	выстрел		стрелковое оружие	28.01, 09:35–09:40
	3–4 км к ССЗ	слышали	5	выстрел		стрелковое оружие	28.01, 09:39
	3–5 км к З	слышали	1	взрыв	неопределенного происхождения	Н/Д	28.01, 09:49
	3–5 км к ССЗ	слышали	2	взрыв	неопределенного происхождения	Н/Д	28.01, 10:24
	2–3 км у ЮЮЗ	слышали	8	очередь		стрелковое оружие	28.01, 11:02
	2–3 км у ЮЮЗ	слышали	2	выстрел		стрелковое оружие	28.01, 11:20
	2–3 км у ЮЮЗ	слышали	1	взрыв	неопределенного происхождения	Н/Д	28.01, 11:20

¹ В таблице указаны исключительно те инциденты, которые наблюдатели СММ видели/слышали лично, а также те случаи, которые СММ оценивает как учения с боевой стрельбой, контролируемые взрывы и т.п. Указанные детали — а именно расстояние, направление, тип оружия и т.д. — основаны на оценках, сделанных наблюдателями на местах, и необязательно всегда являются точными. Надпись «нет данных» (Н/Д) означает, что СММ не смогла подтвердить информацию из-за расстояния, погодных условий и/или по другим причинам. Нарушения режима прекращения огня, зафиксированные параллельно несколькими патрулями, отражаются в таблице только один раз.

Месторасположение СММ	Место происшествия	Способ	К-во	Наблюдения	Описание	Вооружение	Дата, время
	2-3 км у ЮЮЗ	слышали	4	выстрел		стрелковое оружие	28.01, 11:26
	2-3 км у ЮЮЗ	слышали	5	очередь		стрелковое оружие	28.01, 11:26
	2-3 км у ЮЮЗ	слышали	1	взрыв	неопределенного происхождения	Н/Д	28.01, 11:26
	1-2 км к ЮЮЗ	слышали	4	очередь		стрелковое оружие	28.01, 13:57
около 2 км к СЗ от н. п. Дебальцево (неподконтрольный правительству, 58 км к СВ от Донецка)	2 км к З	слышали	5	очередь		стрелковое оружие	28.01, 13:08
	2 км к З	слышали	7	выстрел		стрелковое оружие	28.01, 13:11
	2 км к З	слышали	10	выстрел		стрелковое оружие	28.01, 13:12
	2 км к З	слышали	2	очередь		стрелковое оружие	28.01, 13:12
	2 км к З	слышали	14	очередь		стрелковое оружие	28.01, 13:16
	2 км к З	слышали	12	выстрел		стрелковое оружие	28.01, 13:19
	2 км к З	слышали	5	очередь		стрелковое оружие	28.01, 13:19
	2 км к З	слышали	2	выстрел		стрелковое оружие	28.01, 13:21
	2 км к З	слышали	9	выстрел		стрелковое оружие	28.01, 13:35-13:45
2 км к З	слышали	5	очередь		стрелковое оружие	28.01, 13:50-13:52	
2,5 км к ЮЮВ от н. п. Ломакино (подконтрольный правительству, 15 км к СВ от Мариуполя)	Расстояние — Н/Д, к С	слышали	5	выстрел		стрелковое оружие	28.01, 10:20
примерно 2,5 км к ЮВ от н. п. Лебединское (подконтрольный правительству, 16 км к СВ от Мариуполя)	Расстояние — Н/Д, к С	слышали	1	взрыв	неопределенного происхождения	Н/Д	28.01, 12:00
	Расстояние — Н/Д, к С	слышали	1	взрыв	выстрел	Н/Д	28.01, 12:30-12:35
	Расстояние — Н/Д, к С	слышали	2	очередь		крупнокалиберный пулемет	28.01, 12:30-12:35
	Расстояние — Н/Д, к СВ	слышали	1	взрыв	разрыв	Н/Д	28.01, 12:30-12:35
н. п. Светлодарск (подконтрольный правительству, 57 км к СВ от Донецка)	5-6 км к ЮВ	слышали	2	взрыв	неопределенного происхождения	Н/Д	27.01, 20:20
	4-5 км к ЮВ	слышали	2	взрыв	неопределенного происхождения	Н/Д	27.01, 22:00-22:05
	4-5 км к ЮВ	слышали	3	очередь		крупнокалиберный пулемет	27.01, 22:00-22:05
	4-6 км к ЮВ	слышали	6	взрыв	неопределенного происхождения	Н/Д	28.01, 15:20-15:25
примерно 500 м к СВ от н. п. Каменка (подконтрольный правительству, 20 км к С от Донецка)	3-4 км к СВ	слышали	3	взрыв	неопределенного происхождения	Н/Д	28.01, 10:25

Карта Донецкой и Луганской областей²



² По решению Постоянного совета №1117 от 21 марта 2014 года, СММ базируется в десяти городах на всей территории Украины (Херсон, Одесса, Львов, Ивано-Франковск, Харьков, Донецк, Днепр, Черновцы, Луганск и Киев). Эта карта восточной Украины предназначена для иллюстративных целей. На ней указаны населенные пункты, упомянутые в отчете, а также те, где находятся офисы СММ (команды наблюдателей, представительства и передовые патрульные базы) в Донецкой и Луганской областях. (Красным цветом выделены передовые патрульные базы, с которых сотрудники СММ были временно передислоцированы на основании рекомендаций экспертов по безопасности из некоторых государств-участников ОБСЕ и с учетом требований СММ по безопасности. СММ использует эти помещения в светлую пору суток, а также патрулирует в этих населенных пунктах днем).