

Таблиця порушень режиму припинення вогню станом на 10 січня 2019 р.¹

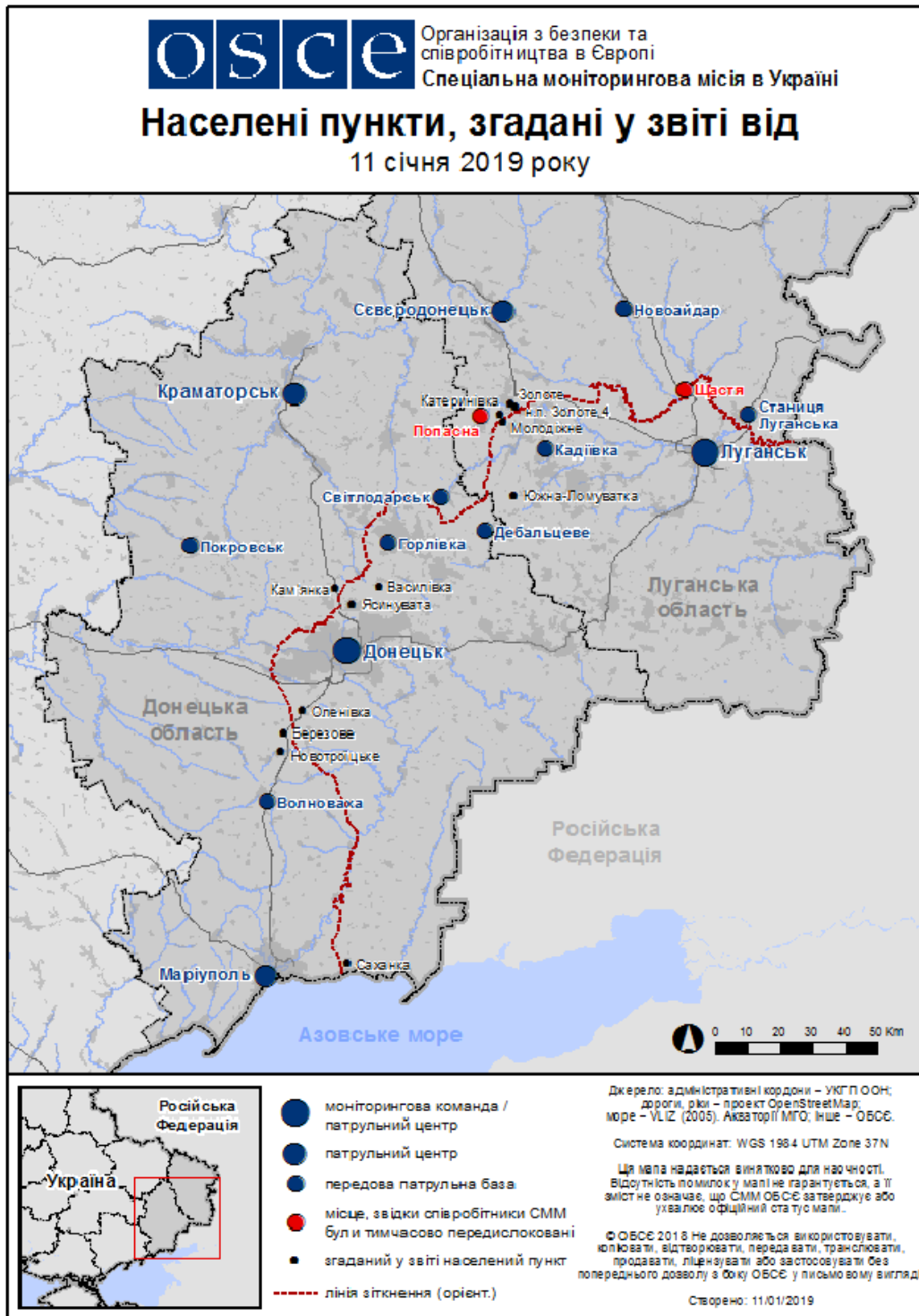
Місце розміщення СММ	Відстань і напрямок	Спосіб	К-ть	Спостереження	Опис	Озброєння	Дата і час
Камера СММ у н. п. Чермалик (підконтрольний уряду, 31 км на ПнСх від Маріуполя)	1–2 км на ПдПдСх	зафіксувала	2	вибух	вибух у повітрі	Н/Д	09.01, 21:06
	2–4 км на ПдПдСх	зафіксувала	10	снаряд	зі СхПнСх на ЗхПдЗх	Н/Д	10.01, 05:46
	2–4 км на ПдПдСх	зафіксувала	2	снаряд	зі СхПнСх на ЗхПдЗх	Н/Д	10.01, 05:47
Камера СММ на Донецькій фільтрувальній станції (15 км на Пн від Донецька)	0,5–1 км на Пд	зафіксувала	1	вибух	розрив	Н/Д	09.01, 21:22
	1–2 км на Пд	зафіксувала	1	вибух	розрив	Н/Д	09.01, 21:23
Камера СММ на КПВВ у н. п. Майорськ (підконтрольний уряду, 45 км на ПнСх від Донецька)	2–3 км на СхПнСх	зафіксувала	1	вибух	невизначеного походження	Н/Д	09.01, 21:59
Камера СММ у н. п. Світлодарськ (підконтрольний уряду, 57 км на ПнСх від Донецька)	3–5 км на Сх	зафіксувала	2	вибух	невизначеного походження	Н/Д	10.01, 18:13
Південно-східна частина н. п. Авдіївка (підконтрольний уряду, 17 км на Пн від Донецька)	3–4 км на ПдСх	чули	5	черга		великокаліберний кулемет	10.01, 09:34
	2–4 км на ПдСх	чули	15	черга		стрілецька зброя	10.01, 11:10–11:20
	3–4 км на ПдСх	чули	1	вибух	невизначеного походження	Н/Д	10.01, 11:41
1 км на ПнЗх від залізничного вокзалу в н. п. Ясинувата (непідконтрольний уряду, 16 км на ПнСх від Донецька)	2 км на Зх	чули	12	черга		великокаліберний кулемет	10.01, 10:50
	2 км на Зх	чули		черга	численні	стрілецька зброя	10.01, 10:50
	2 км на Зх	чули	2	вибух	невизначеного походження	Н/Д	10.01, 10:50
	3–4 км на Зх	чули	3	вибух	невизначеного походження	Н/Д	10.01, 12:35
	3–5 км на ПдЗх	чули	3	вибух	невизначеного походження	Н/Д	10.01, 12:45–12:47
	2–3 км на ПдЗх	чули	6	постріл		стрілецька зброя	10.01, 12:50–12:52
4 км на Зх	чули	1	вибух	невизначеного походження	Н/Д	10.01, 13:40	
1 км на ПнПнЗх від КПВВ у н. п. Пищевик (підконтрольний уряду, 25 км на ПнСх від Маріуполя)	1–2 км на ПнСх	чули	13	постріл		стрілецька зброя	10.01, 11:05–11:09
н. п. Світлодарськ (підконтрольний уряду, 57 км на ПнСх від Донецька)	4–5 км на ПдСх	чули	20	черга		великокаліберний кулемет	09.01, 20:57–20:59
	3–4 км на ПдСх	чули	4	вибух	невизначеного походження	Н/Д	09.01, 21:02–21:04
	3–4 км на ПдСх	чули	2	вибух	невизначеного походження	Н/Д	09.01, 21:10
	4–5 км на ПдСх	чули	10	черга		великокаліберний кулемет	09.01, 21:11
	4–5 км на ПдСх	чули	2	вибух	невизначеного походження	Н/Д	09.01, 21:13
	4–5 км на ПдСх	чули	2	вибух	невизначеного походження	Н/Д	09.01, 21:16
	4–5 км на ПдСх	чули	3	черга		великокаліберний кулемет	09.01, 21:34

¹У таблиці вказані лише ті інциденти, які спостерігачі СММ бачили/чули особисто, а також ті випадки, які СММ оцінює як навчання з бойовою стрільбою, контрольовані вибухи і т.д. Зазначені деталі, що вказані — а саме відстань, напрям, тип зброї і т.д. — базуються на оцінках, зроблених спостерігачами на місцях, і необов'язково завжди є точними. Напис «невідомо» (Н/Д) означає, що СММ не змогла підтвердити таку інформацію у зв'язку з відстанню, погодними умовами та/або з інших причин. Порушення режиму припинення вогню, зафіксовані паралельно декількома патрулями, відображаються у таблиці лише один раз.

Місце розміщення СММ	Відстань і напрямок	Спосіб	К-ть	Спостереження	Опис	Озброєння	Дата і час
	4–5 км на ПдСх	чули	4	вибух	невизначеного походження	Н/Д	09.01, 21:48
	4–5 км на ПдСх	чули	15	черга		великокаліберний кулемет	09.01, 21:50
	4–5 км на ПдСх	чули	15	постріл		стрілецька зброя	09.01, 21:51
	5–6 км на Сх	чули	1	вибух	невизначеного походження	Н/Д	09.01, 22:00
	3–4 км на ПдСх	чули	6	постріл		стрілецька зброя	09.01, 22:07
	5–6 км на Сх	чули	1	вибух	невизначеного походження	Н/Д	09.01, 22:34
	3–4 км на ПдСх	чули	2	постріл		стрілецька зброя	09.01, 23:46–23:47
1 км на ПнСх від н. п. Кам'янка (підконтрольний уряду, 20 км на Пн від Донецька)	2 км на ПдСх	чули	15	постріл		стрілецька зброя	10.01, 10:30–10:33
	5–6 км на Сх	чули	1	вибух	невизначеного походження	Н/Д	10.01, 13:12
	5–6 км на Сх	чули	2	вибух	невизначеного походження	Н/Д	10.01, 13:23
н. п. Майорськ (підконтрольний уряду, 45 км на ПнСх від Донецька)	2–4 км на Пд	чули	3	вибух	невизначеного походження	Н/Д	10.01, 13:02–13:05
	2–3 км на Пд	чули	1	вибух	невизначеного походження	Н/Д	10.01, 13:42
Північна околиця н. п. Горлівка (непідконтрольний урядові, 39 км на ПнСх від Донецька)	4–5 км на ЗхПнЗх	чули	1	вибух	невизначеного походження	Н/Д	10.01, 11:03
	2–3 км на ЗхПнЗх	чули	11	черга		великокаліберний кулемет	10.01, 11:39
	2–3 км на ЗхПнЗх	чули	4	вибух	невизначеного походження	Н/Д	10.01, 12:00–12:03
	4–5 км на ЗхПнЗх	чули	2	черга	невизначеного походження	Н/Д	10.01, 12:50
	4–5 км на ЗхПнЗх	чули	10	постріл		стрілецька зброя	10.01, 12:52
	4–5 км на ЗхПнЗх	чули	2	вибух	невизначеного походження	Н/Д	10.01, 12:56
	4–5 км на ЗхПнЗх	чули	10	постріл		стрілецька зброя	10.01, 12:58
	4–5 км на ЗхПнЗх	чули	4	черга		стрілецька зброя	10.01, 13:00
	4–5 км на ЗхПнЗх	чули	16	черга		стрілецька зброя	10.01, 13:05
	4–5 км на Зх	чули	2	вибух	невизначеного походження	Н/Д	10.01, 13:06
	4–5 км на Зх	чули	7	постріл		стрілецька зброя	10.01, 13:12
4–5 км на Зх	чули	5	вибух	невизначеного походження	Н/Д	10.01, 13:15	
Північно-західна околиця н. п. Горлівка (непідконтрольний урядові, 45 км на ПнСх від Донецька)	4–6 км на ПнСх	чули	1	вибух	невизначеного походження	міномет (тип — Н/Д)	09.01, 11:10
Камера СММ у н. п. Золоте (підконтрольний уряду, 60 км на Зх від Луганська)	2–4 км на ПдСх	зафіксувала	2	снаряд	із ПнПнСх на ПдПдЗх (за оцінкою, у межах ділянки розведення сил і засобів)	Н/Д	10.01, 17:02
Східна околиця н. п. Станиця Луганська (підконтрольний уряду, 16 км на ПнСх від Луганська)	3–5 км на ПдЗх	чули	3	черга	за оцінкою, за межами ділянки розведення сил і засобів	великокаліберний кулемет	10.01, 02:03
	3–5 км на ЗхПдЗх	чули	3	черга	за оцінкою, за межами ділянки розведення сил і засобів	великокаліберний кулемет	10.01, 02:11
	3–5 км на ЗхПдЗх	чули	20	постріл	за оцінкою, за межами ділянки розведення сил і засобів	стрілецька зброя	10.01, 02:14–02:18
Північно-західна околиця н. п. Калинове-Борщувате (непідконтрольний урядові, 61 км на Зх від Луганська)	2–3 км на ЗхПдЗх	чули	2	постріл		стрілецька зброя	10.01, 08:55–08:59
	2–3 км на ЗхПдЗх	чули	1	черга		стрілецька зброя	10.01, 08:55–08:59
	2–3 км на ЗхПдЗх	чули	3	вибух	невизначеного походження	Н/Д	10.01, 08:55–08:59

Місце розміщення СММ	Відстань і напрямок	Спосіб	К-ть	Спостереження	Опис	Озброєння	Дата і час
Східна околиця н. п. Весела Гора (непідконтрольний урядові, 16 км на Пн від Луганська)	2–7 км на Зх	чули	1	черга		великокаліберний кулемет	10.01, 09:37
3 км на Пн від н. п. Первомайськ (південний край ділянки розведення сил і засобів у районі Золотого, непідконтрольна урядові частина, 58 км на Зх від Луганська)	7–9 км на ЗхПдЗх	чули	1	вибух	невизначеного походження	Н/Д	10.01, 09:41
1,5 км на ПдЗх від н. п. Молодіжне (непідконтрольний урядові, 63 км на ПнЗх від Луганська)	2–3 км на ПдЗх	чули	8	постріл		великокаліберний кулемет	10.01, 10:12–10:21
	2–3 км на ПдЗх	чули	1	черга		великокаліберний кулемет	10.01, 10:12–10:21
	2–3 км на ПдЗх	чули	1	вибух	невизначеного походження	Н/Д	10.01, 10:12–10:21
	3–5 км на ПдЗх	чули	68	черга		великокаліберний кулемет	10.01, 11:04–11:21
	3–5 км на ПдЗх	чули	4	вибух	невизначеного походження	Н/Д	10.01, 11:04–11:21
	7–9 км на ПдПдСх	чули	8	черга		великокаліберний кулемет	10.01, 11:31–11:40
	7–9 км на ПдПдСх	чули	16	постріл		великокаліберний кулемет	10.01, 11:31–11:40
1,8 км на Пн від н. п. Вергулівка (непідконтрольний уряду, 61 км на Зх від Луганська)	5–7 км на ПнПнЗх	чули	1	вибух	невизначеного походження	Н/Д	10.01, 10:20
н. п. Южна Ломуватка (непідконтрольний уряду, 60 км на Зх від Луганська)	4–6 км на ЗхПдЗх	чули	4	вибух	невизначеного походження	Н/Д	10.01, 10:55–11:12
	3–5 км на ПнЗх	чули	3	вибух	невизначеного походження	Н/Д	10.01, 11:13–11:30
	3–5 км на ПнЗх	чули	40	черга			10.01, 11:13–11:30
н. п. Золоте-4 (Родіна, підконтрольний урядові, 59 км на Зх від Луганська)	700–800 м на СхПнСх	чули	3	постріл	за оцінкою, за межами ділянки розведення сил і засобів		10.01, 11:11–11:15
Північний край ділянки розведення сил і засобів у районі н. п. Золоте (підконтрольний урядові, 60 км на Зх від Луганська)	8–10 км на ПдЗх	чули	18	вибух	невизначеного походження (за оцінкою, за межами ділянки розведення сил і засобів)	Н/Д	10.01, 11:25–11:45
Південна околиця н. п. Попасна (підконтрольний уряду, 69 км на Зх від Луганська)	10–15 км на Пд	чули	2	вибух		Н/Д	10.01, 11:25–11:35
	1,5–2 км на Сх	чули	6	черга		стрілецька зброя	10.01, 12:43

Мапа Донецької та Луганської областей²



² За рішенням Постійної ради №1117 від 21 березня 2014 року, СММ базується у десяти містах на всій території України (Херсон, Одеса, Львів, Івано-Франківськ, Харків, Донецьк, Дніпро, Чернівці, Луганськ та Київ). Ця мапа східної України призначена для ілюстративних цілей. На ній вказані населені пункти, згадані у звіті, а також ті, де є офіси СММ (команди спостерігачів, представництва і передові патрульні бази) в Донецькій і Луганській областях. (Червоним кольором виділені передові патрульні бази, з яких співробітники СММ були тимчасово передислоковані починаючи з 27 вересня 2016 року згідно з рекомендаціями експертів з безпеки з деяких держав-учасниць ОБСЄ).